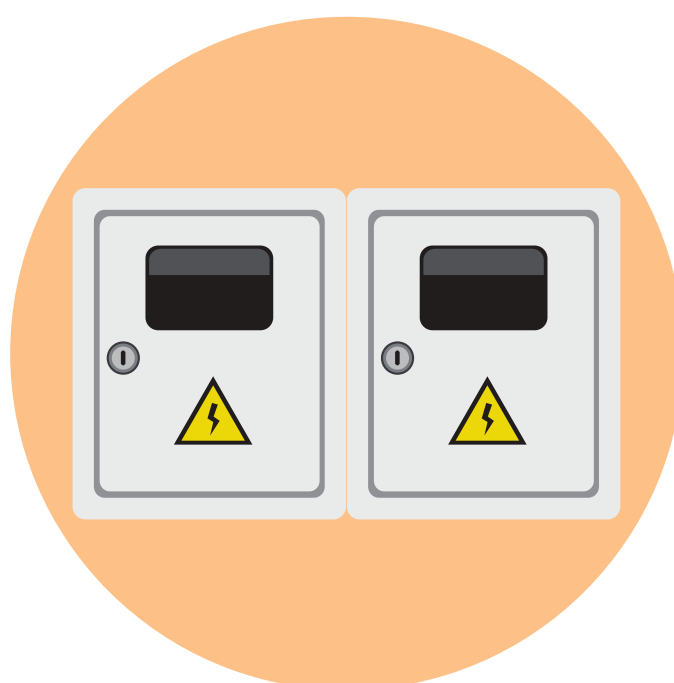


TREBALLAR AMB ELECTRICITAT POT SER PERILLÓS

Per evitar riscos i qualsevol contacte amb aquesta energia, s'han de seguir les següents mesures preventives:



Davant de qualsevol incidència, **posa't en contacte amb manteniment o avisa el teu responsable**. Les tasques elèctriques són responsabilitat del personal autoritzat i qualificat.



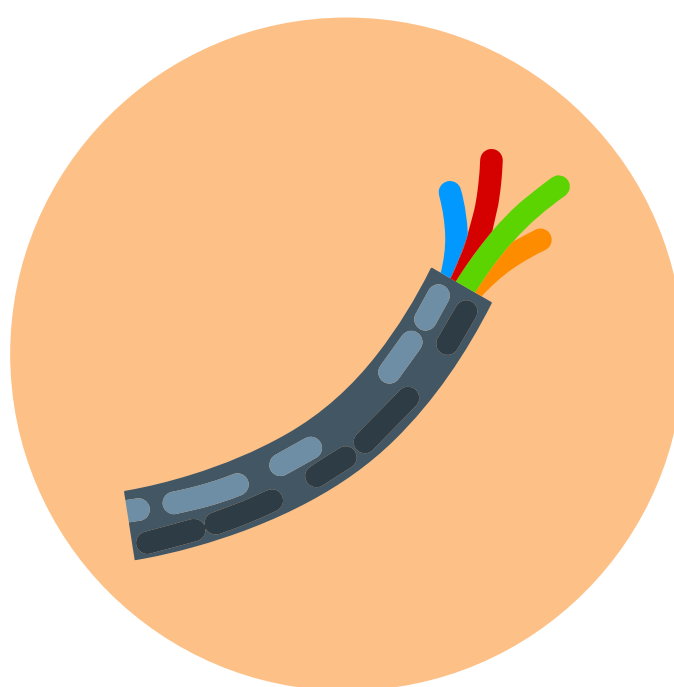
Mantingues els **quadres elèctrics tancats**:
Evitem que entri pols i aigua.
Mantindrem la climatització interior.
Evitem els contactes elèctrics directes i indirectes.



En cas d'haver-hi un **cadena** o **bloqueig** en l'alimentació de **potència de l'equip**, **no cal manipular cap element**, donat que hi ha personal treballant-hi.



Evitar utilitzar aparells en presència d'humitat, pluja o amb les mans o els peus mullats. Tampoc es poden col·locar recipients amb líquids a la vora d'equips elèctrics.



Els cables elèctrics han d'estar protegits per canalitzacions de **cautxú dur o plàstic** quan estiguin dipositats al terra en zones de trànsit o de treball.



S'ha d'augmentar la resistència del cos al pas del corrent elèctric utilitzant els equips de **protecció individual adequats**: guants dielèctrics, casc, calçat aïllant...



En cas d'accident, s'aplicarà el principi de Protegir, Avisar i Socórrer (PAS). El rescatador haurà d'extremar les precaucions per no convertir-se en víctima també. D'aquesta manera, s'ha de tallar el subministrament elèctric si es pot fer amb seguretat.

En cas que no sigui possible tallar la seguretat, es separarà l'accidentat del contacte amb l'ajuda d'elements aïllants (pal de fusta, cordes,...). En cas de mitjana tensió, no s'hi ha d'acostar ningú; es contactarà amb el 112 o l'empresa subministradora per realitzar el rescat.