

## MESURES PEL CONTROL DEL SOROLL

### Actuacions en el focus d'emissió

- **Selecció i adaptació dels equips de treball** per tal de general el mínim soroll
- **Aïllament** de la font d'origen.
- Utilització de **silenciadors**
- Mètodes de treball que **minimitzin l'exposició al soroll**. Substitució de processos i/o materials.

### Actuacions en la propagació del soroll

- Actuacions en la transmissió aèria del soroll mitjançant **pantalles acústiques, barreres...**
- Actuacions en la **transmissió del soroll en sòlids**.

### Actuacions sobre el receptor

- **Aïllament** del personal en cabines.
- Utilització de **protecció auditiva**.
- **Formació i informació** per als treballadors.
- Realitzar **controls audiomètrics** segons la normativa

Segons el Reial decret 286/2006 estableix que "els riscos derivats de l'exposició al soroll s'hauran d'eliminar a l'origen o reduir-se al nivell més baix possible, tenint en compte els avenços tècnics i la disponibilitat de mesures de control del risc a l'origen".

Com a base per a la predicció del risc i per a la decisió sobre mesures de prevenció adequades, **la normativa del soroll introdueix dos valors d'exposició que donen lloc a una acció**, i que es refereixen als nivells d'exposició diària i als pics de soroll. Els **valors límit d'exposició** es defineixen per evitar danys irreversibles en l'audició dels treballadors/es.

No cal protecció auditiva

>80db

És recomanable l'ús de proteccions auditives

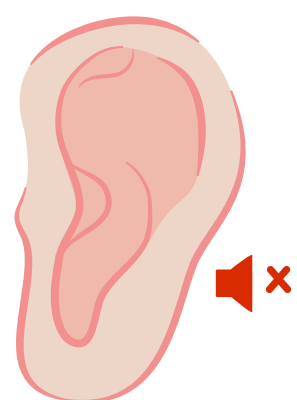
Entre 80db i 85db

És obligatori l'ús de protecció

<85db



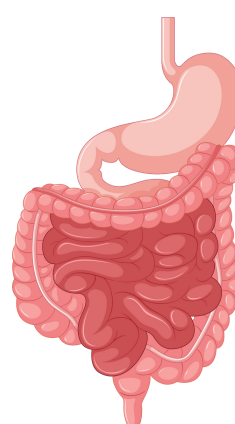
## EFFECTES DEL SOROLL A LA SALUT



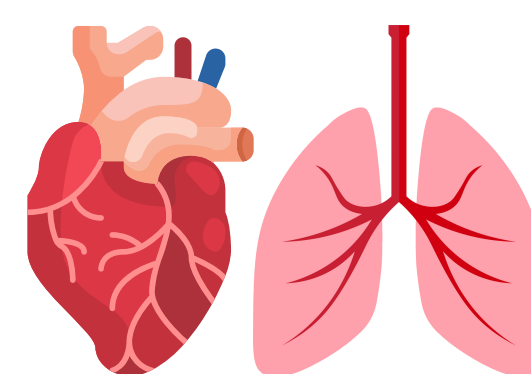
Disminució o pèrdua de la capacitat auditiva



Insomni, cansament, irritabilitat, etc.



Trastorns digestius



Problemes cardiovasculars i/o respiratoris